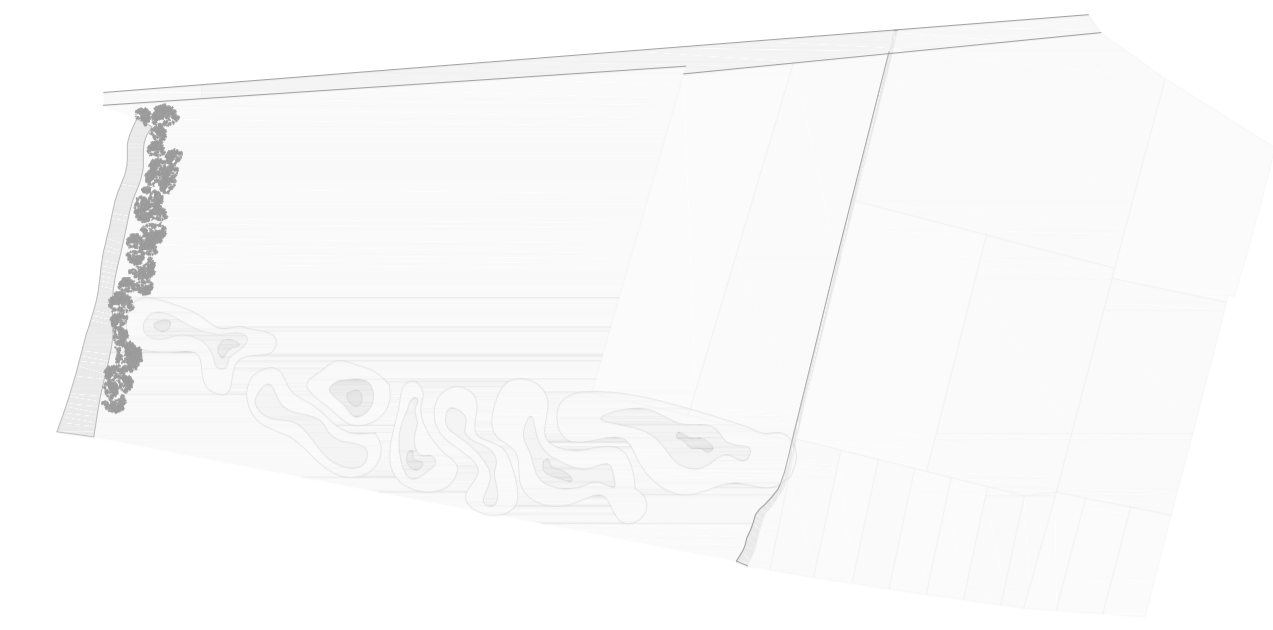
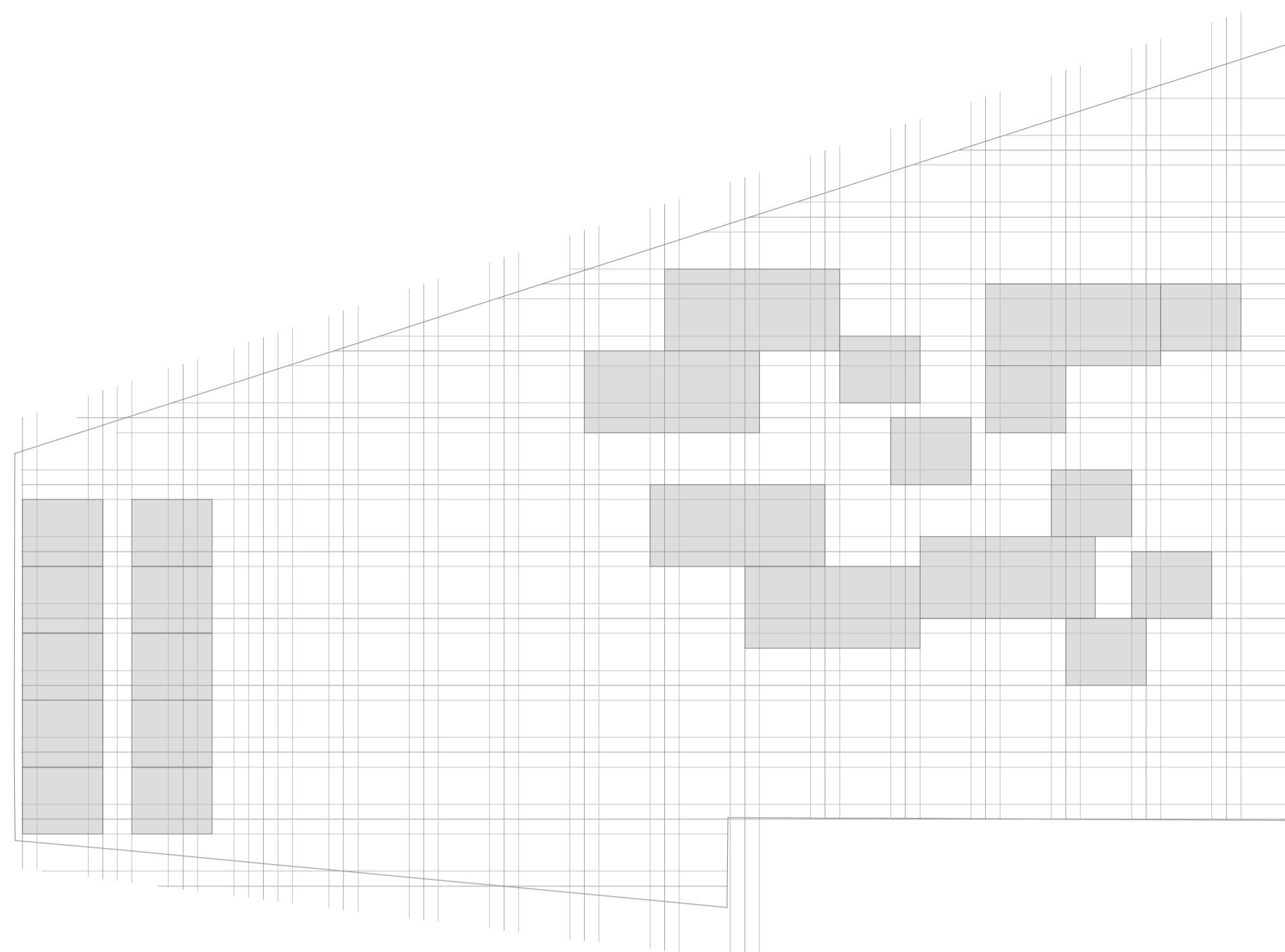


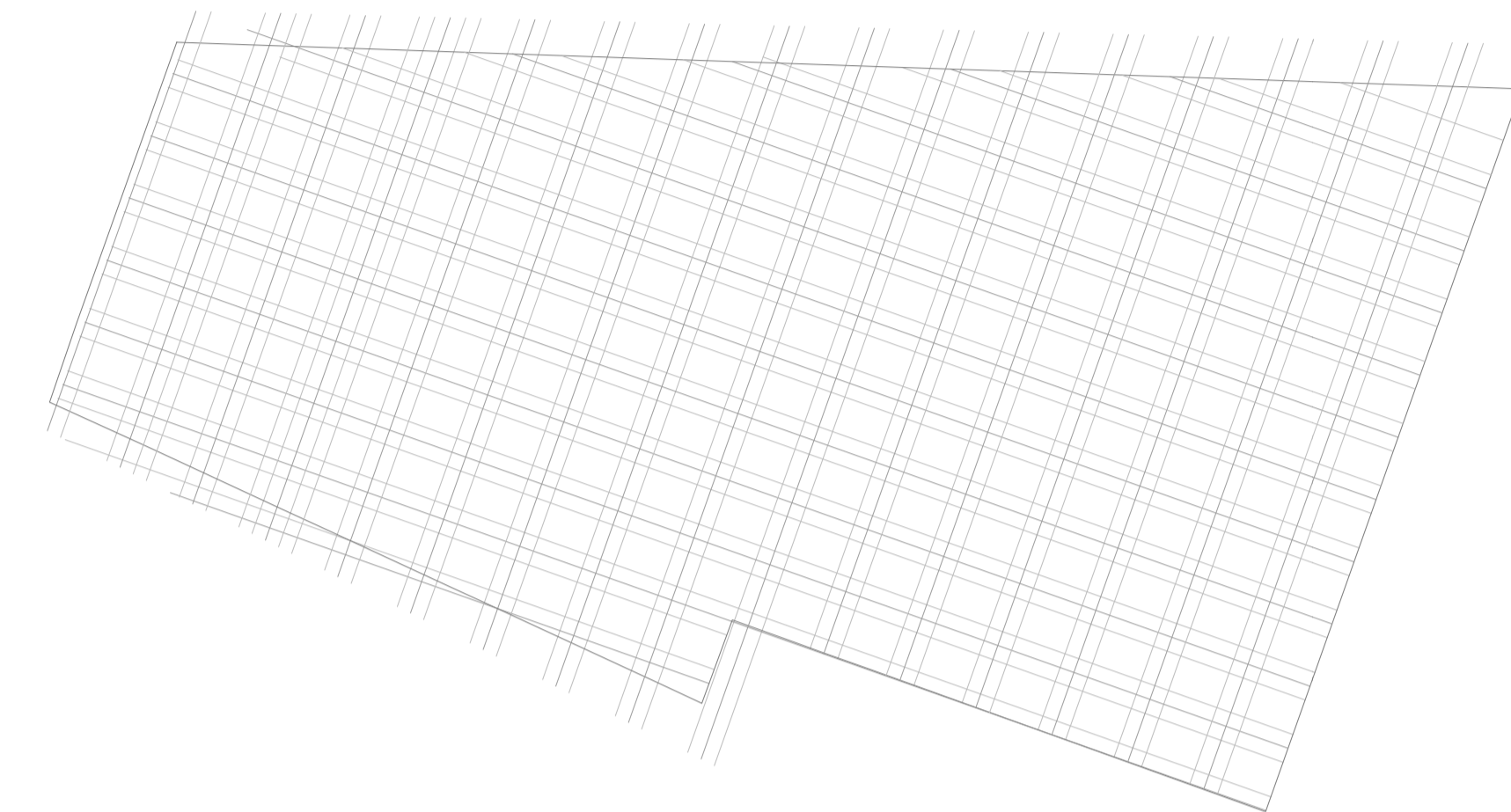
CÀMPING EN LA PLATJA DE LA PATACONA
TALLER 5 PR3 CURS 2014/2015 MARIA CLÉRIGUES GRADOLÍ



LA TOTALITAT DEL RECINTE ESTÀ ORGANITZADA MITJANÇANT UNA MALLA GEOMÈTRICA DE 9 X 11 METRES, QUE SORGEIX DE LES MESURES DE LES PARCELES PER A LES CABANYES I PER A L'ESTACIONAMENT DE LES CARAVANES I QUE REGEIX TOTES LES DIMENSIONS DE LA RESTA DEL CÀMPING. DINTRE D'AQUESTA MALLA TROBEM SUBDIVISIONS DE 2 METRES A AMB DÓS COSTATS, QUE PERMETEN LA DISTRIBUCIÓ DELS RECORREGUTS DE VIANANTS PELS QUALS S'ORGANITZA EL CÀMPING.



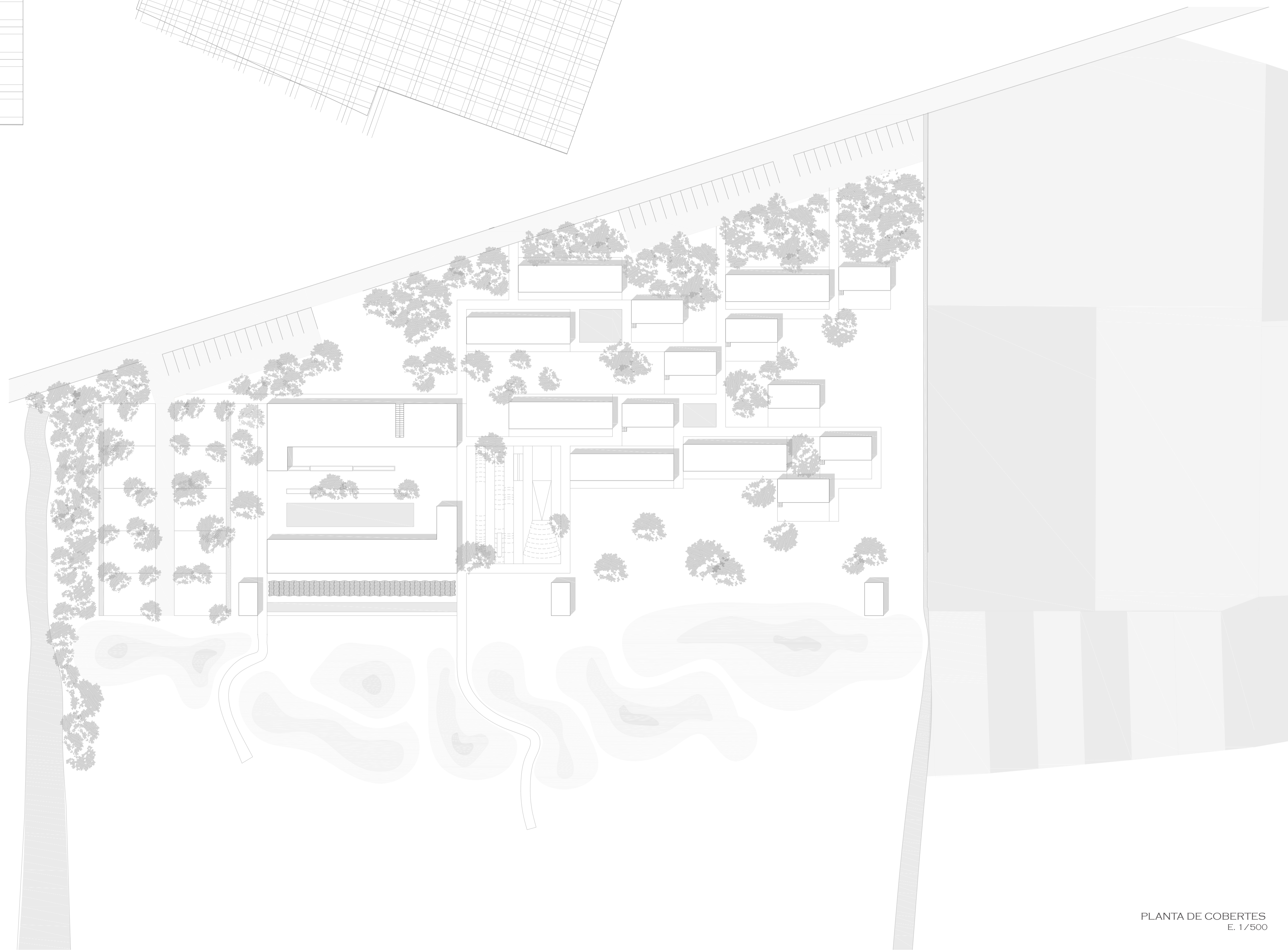
EMPLAÇAMENT
E. 1/2000



UN PROJECTE SITUAT EN UN PARATGE ESPECIAL, UNA DE LES POQUES SITUACIONS EN LES QUE, ENCARA AVUI A DIA, L'HORTA VALENCIANA S'ENCONTRA AMB LA MAR MEDITERRÀNIA. EL CÀMPING S'APROPIA DE LES CONDICIONS BÀSIQUES DE LA PLATJA, ENDINSANT-SE EN L'AMBIENT I EL PAISATGE DE LA COSTA MEDITERRÀNIA ON L'HORTA I EL CORDÓ DUNAR DE LA PLATJA DE LA PATACONA ACTUEN COM A LÍMIT NATURAL DEL RECINTE. AL SEU INTERIOR, TRES FORMES DIFERENTS D'ENTENDRE L'ESTANÇA AL CÀMPING: EN XICOTETES CABANYES, SITUADES A LA ZONA NORD DE L'EMPLAÇAMENT I QUE GAUDEIXEN DE VISTES A L'HORTA; AMB CARAVANA PRÒPIA PER A LA QUAL ES DISPOSA DE GRANS ESPAIS D'ESTACIONAMENT AL LÍMIT SUD; O SIMPLEMENT ACAMPANT A LA VORA DE LES DUNES, QUE CONFEREIXEN REFUGI PER A LES CORRENTS DE VENT MARÍTIMES.

S'ACCEDEIXAL CONJUNT PER LA PART OEST, APROFITANT UNA VIA EXISTENT, A LA QUAL S'ADOSSEN LES BOSSES D'APARCAMENT, EVITANT AIXÍ LA CIRCULACIÓ MOTORITZADA PER L'INTERIOR DEL RECINTE. ES TROBA, PRIMERA MENT LA RECEPCIÓ, A PARTIR DE LA QUAL L'USUARI S'ENDINSA EN LA ZONA D'USOS COMUNS. L'EDIFICI COMUNIARI COMPTA AMB UNA PLAÇA QUE PRETÉN CONVERTIR-SE EN UN LLOC DE REUNIÓ PER ALS USUARIS, VINCULANT AIXÍ LES TRES ÀREES DIFERENCIADES DEL CÀMPING. AQUEST ES TROBA DISTRIBUÏT PER MITJÀ DE CAMINS DE VIANANTS QUE DONEN LLOC A RECORREGUTS QUE CONFEREIXEN UNA FORMA PLAENTERA DE MOURE'S PELS DIFERENTS ESPAIS DEL CÀMPING. A MÉS, LA COBERTA DE L'EDIFICI D'USOS COMUNS ÉS TRANSITABLE PER TAL D'OFERIR ALS CLIENTS LES TANS DESITJADES VISUALS A LA MAR QUE S'AMAGA DARRERE DE LES DUNES.

LES CABANYES PRETENEN CONSTITUIR UNA CÈL•LULA MÍNIMA D'HABITATGE, REDUINT-SE LES SEUES DIMENSIONS EL MÀXIM POSSIBLE, SENT EL MOBILIARI LA FORMA PRINCIPAL DE DISTRIBUCIÓ DE L'ESPAI. ES DIFERENCIEN DOS TIPOLOGIES FONAMENTALS DE CABANYA: LA MÉS REDUÏDA, AMB COBERTA INCLINADA I AMB CAPACITAT PER A DOS PERSONES, I UNA ALTRA AMB UNA CAPACITAT D'ENTRE QUATRE I SIS PERSONES, DONADA PER LA UNIÓ DE DOS CABANYES PER MITJÀ DE TANCAMENTS ABATIBLES. TOTES LES CABANYES ES CONSTRUEIXEN AMB FUSTA, DIFERENCIANT-SE EN LA SEUA MATERIALITAT DE LA DE L'EDIFICI D'USOS COMUNS, DE FORMIGÓ. A MÉS, LES CABANYES ES TROBEN ELEVADES RESPECTE A LA COTA DEL TERRA UNA ALTURA DE 30CM. D'AQUESTA FORMA LES XICOTETES CONSTRUCCIONS BAIXEN AMB LA PENDENT NATURAL DEL TERRENY, DIFERENCIANT-SE DE L'EDIFICI D'USOS COMUNS, AMB UNA ARQUITECTURA MÉS CONTUNDENT, QUE ES TROBA MÉS ARRELAT AL SÒL PER MITJÀ D'UNA PLATAFORMA QUE EL SITUA EN EL SEUA TOTALITAT A LA COTA MAJOR DEL TERRENY.

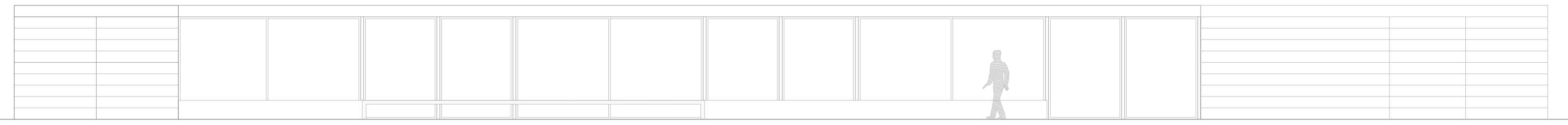


PLANTA DE COBERTES
E. 1/500

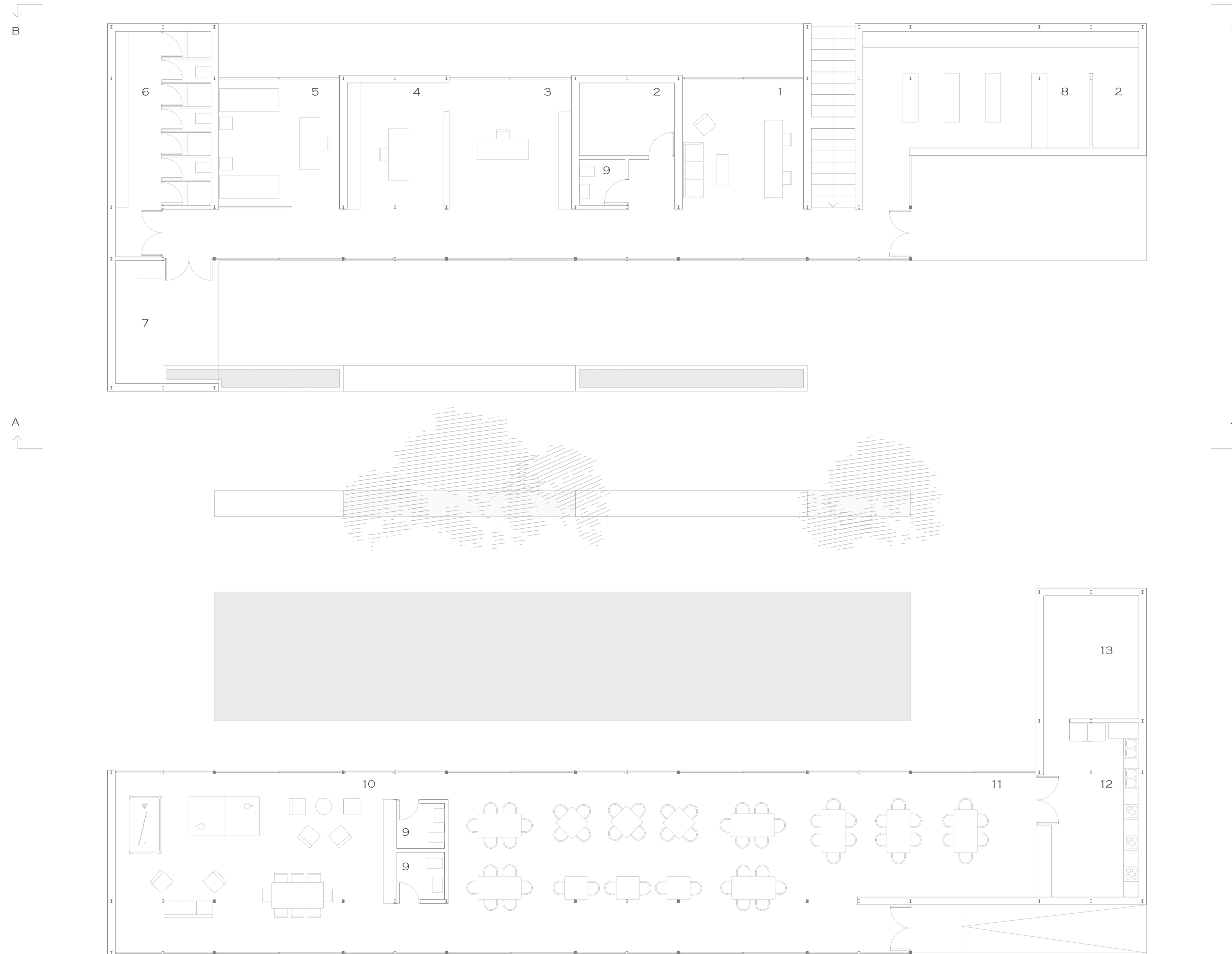
LLEGENDA:

- 1 ZONA D'ACOLLIDA
- 2 APARCAMENT
- 3 PISCINA
- 4 ZONA DE JOCS INFANTIL
- 5 ZONA D'ACAMPADA LLIURE
- 6 ASEOS GENERALS
- 7 INSTAL·LACIONS/BASURES



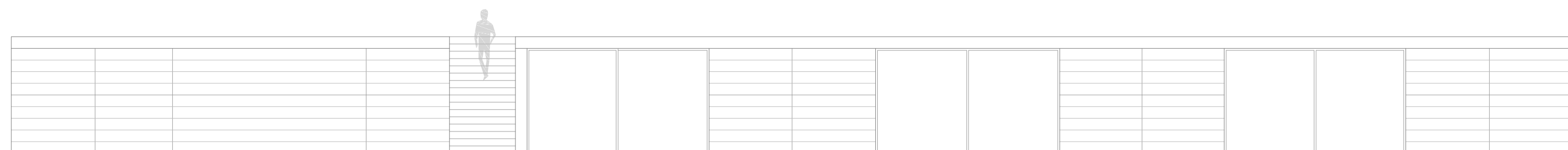


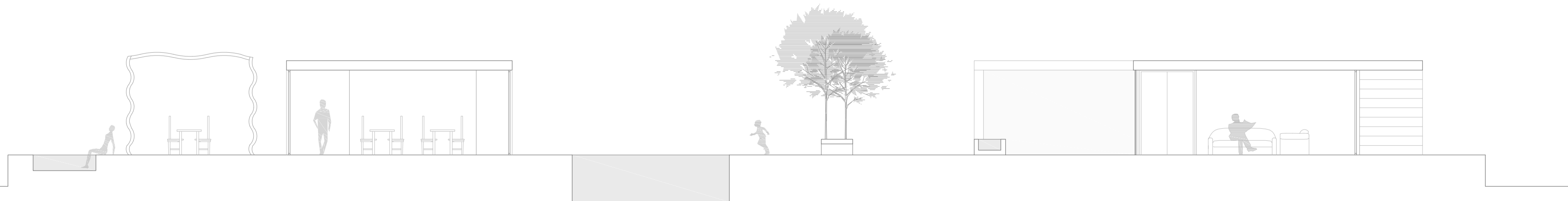
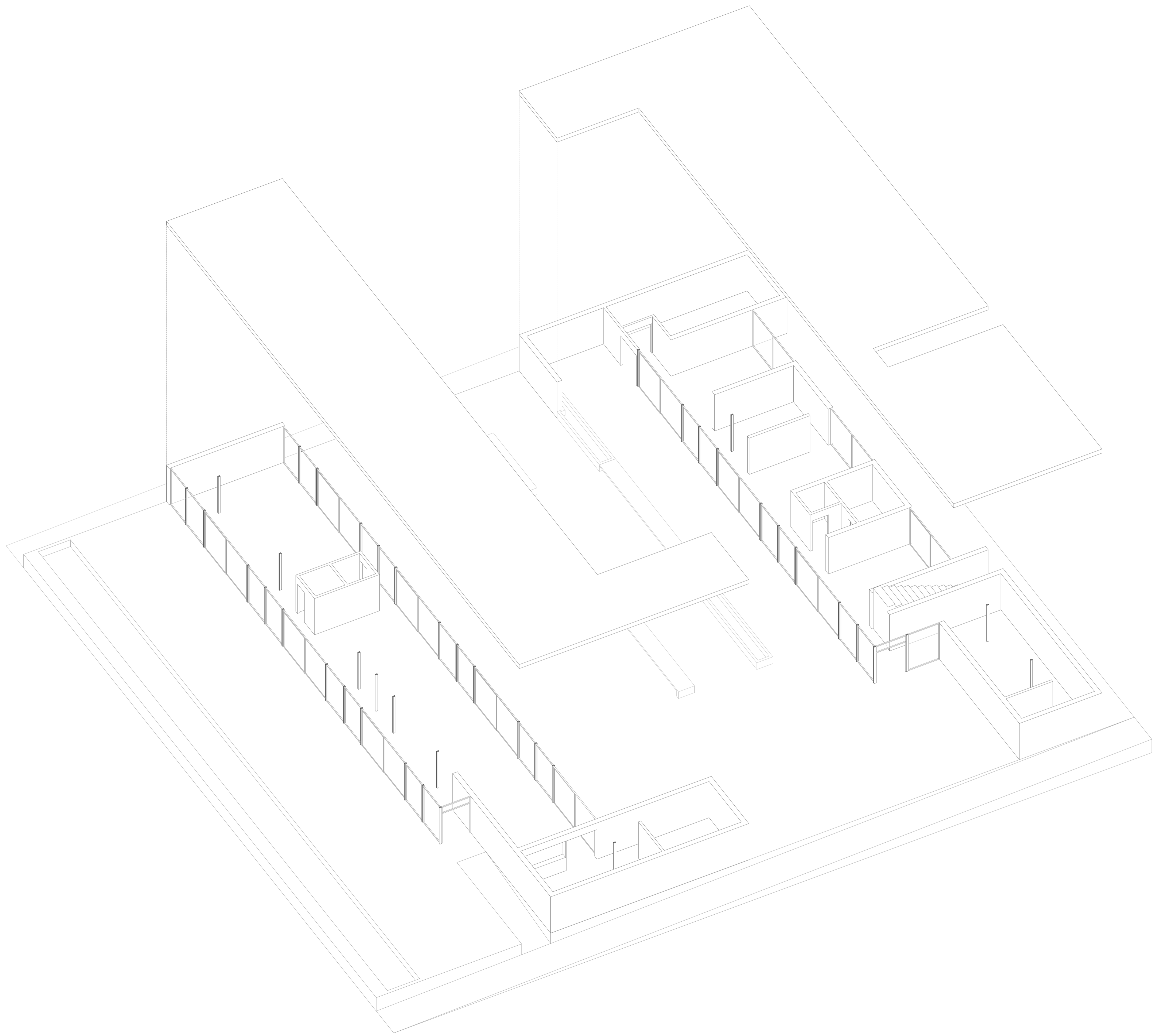
EDIFICI D'USOS COMUNS
E. 1/100



LLEGENDA:

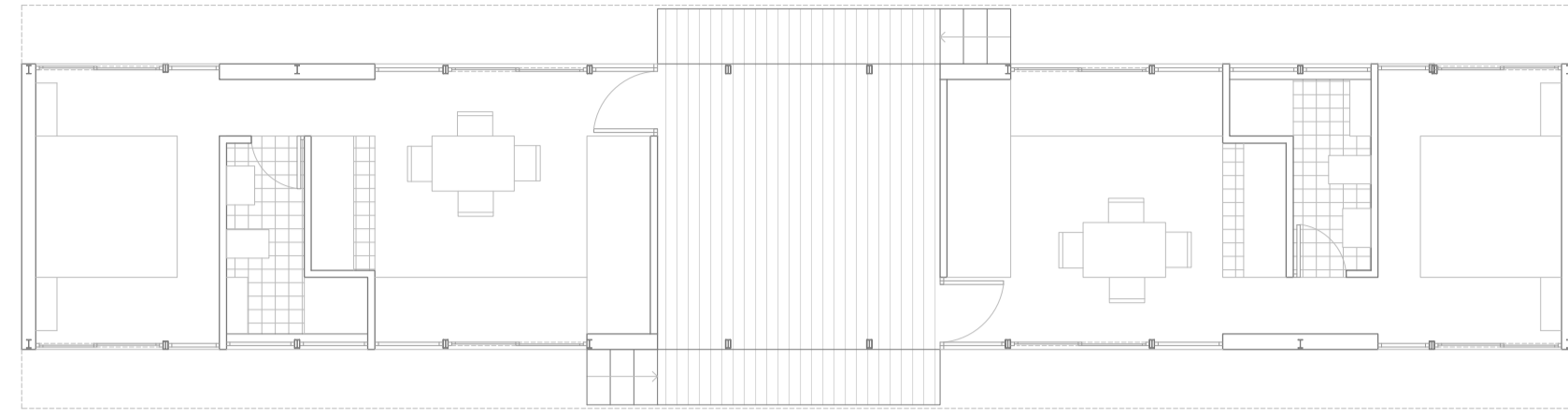
1	RECEPCIÓ	23,66 M ²
2	MAGATZEM	15,61 M ²
3	DESPATX	23,66 M ²
4	SECRETARIA	18,37 M ²
5	ASISTÈNCIA MÈDICA	23,66 M ²
6	VESTUARI PERSONAL	28,75 M ²
7	LLAVADOR	19,21 M ²
8	TENDA/QUIOS DE PREMSA	42,84 M ²
9	ASEOS GENERALS	10 M ²
10	BIBLIOTECA / CLUB SOCIAL	74,68 M ²
11	RESTAURANT	143,25 M ²
12	CUINA	24,96 M ²
13	DESPENSA	17,63 M ²



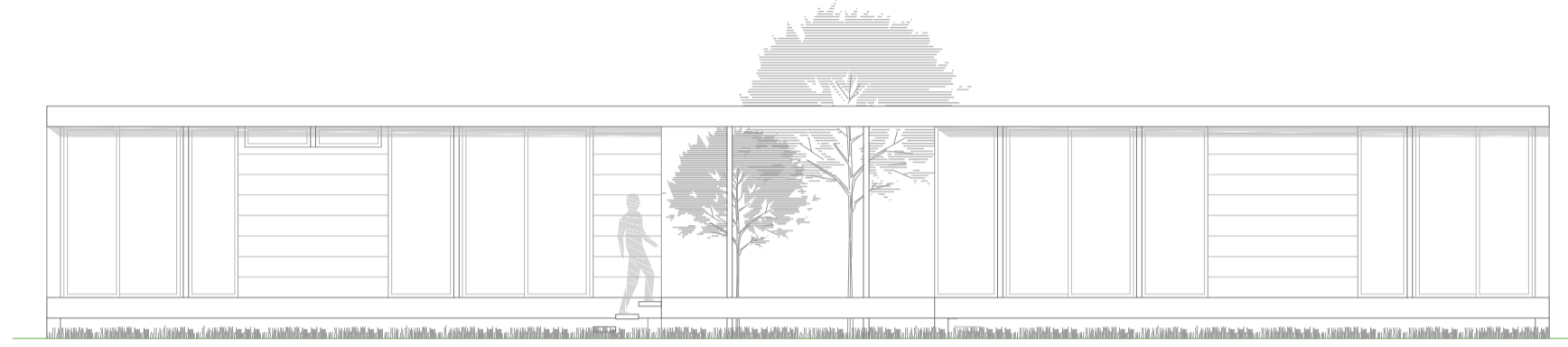


TIPOLOGIES DE CABANYES

CABANYA PER A 4 O 6 PERSONES
E. 1/100



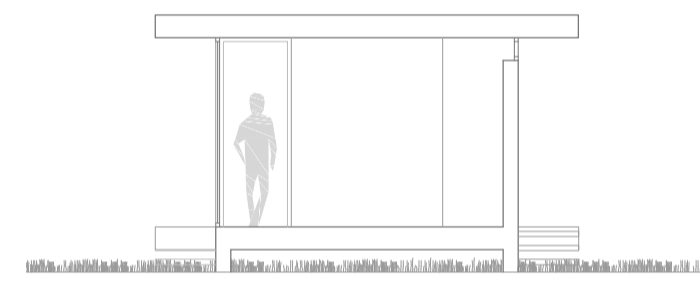
PLANTA VIVENDA



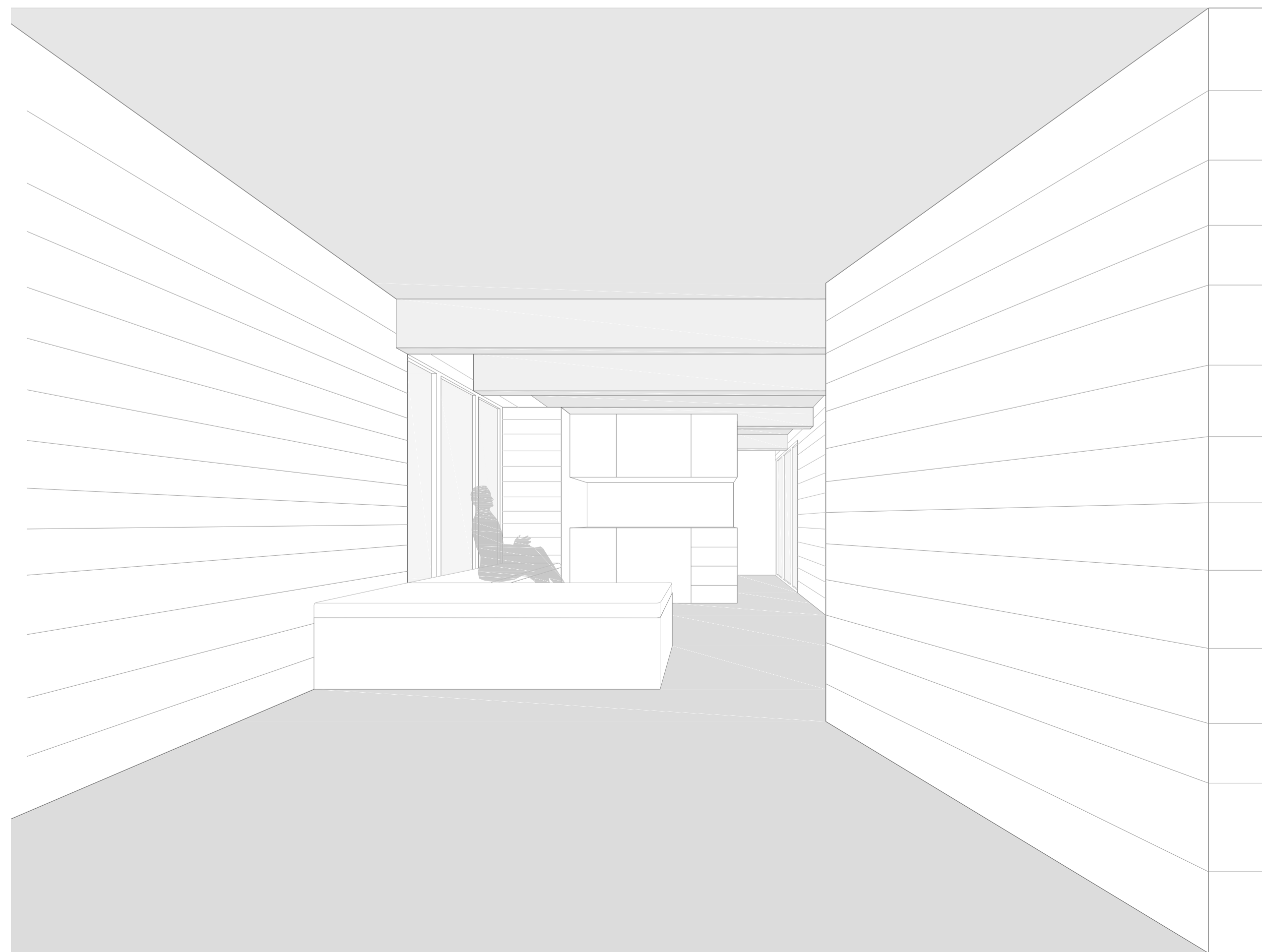
ALÇAT EST



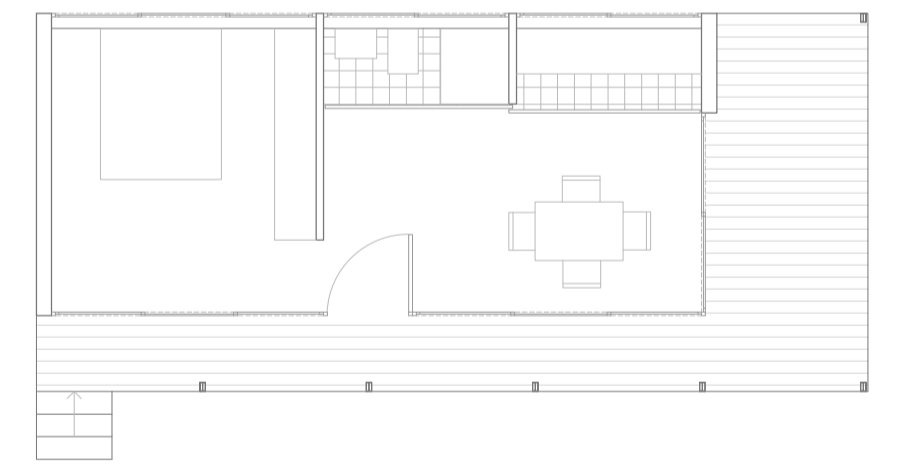
SECCIÓ A-A'



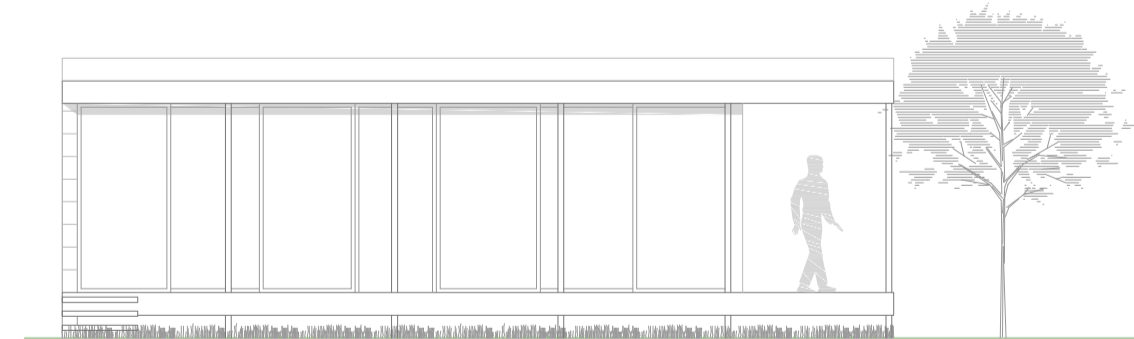
SECCIÓ B-B'



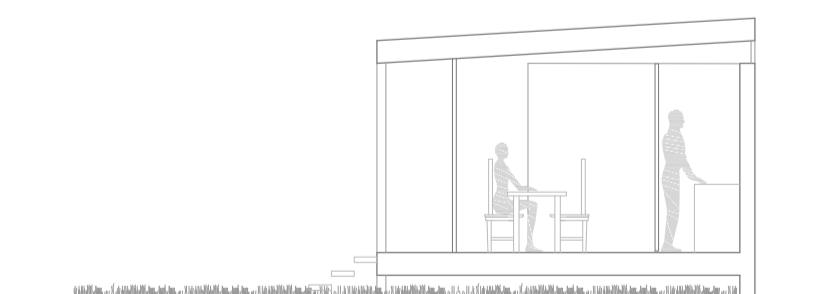
CABANYA PER A 2 PERSONES
E. 1/100



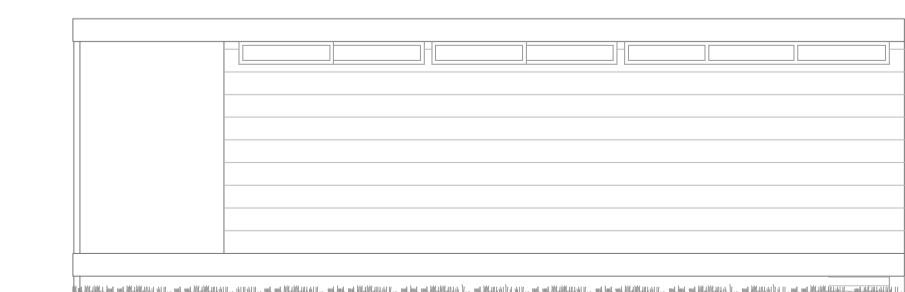
PLANTA VIVENDA



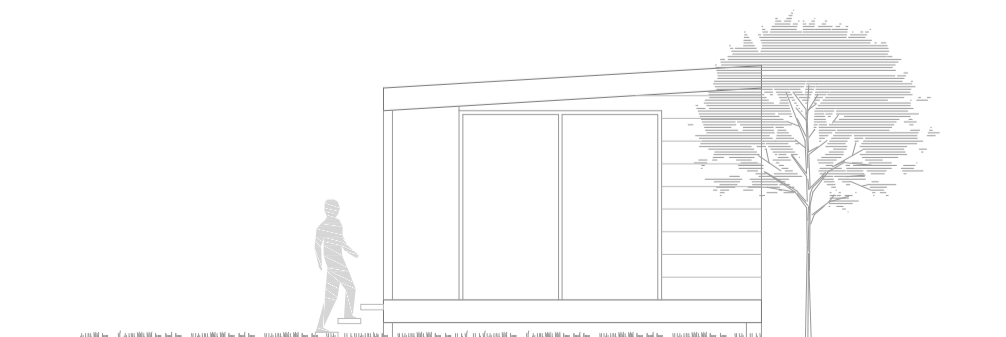
ALÇAT EST



SECCIÓ TRANSVERSAL



ALÇAT OEST



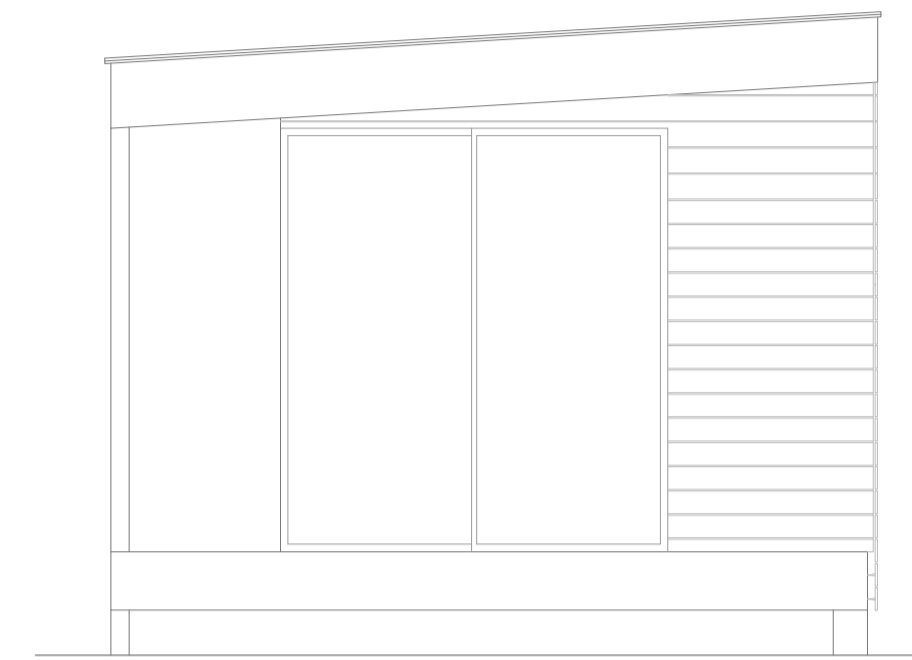
ALÇAT NORD

DETTALL CABANYA PER A 2 PERSONES

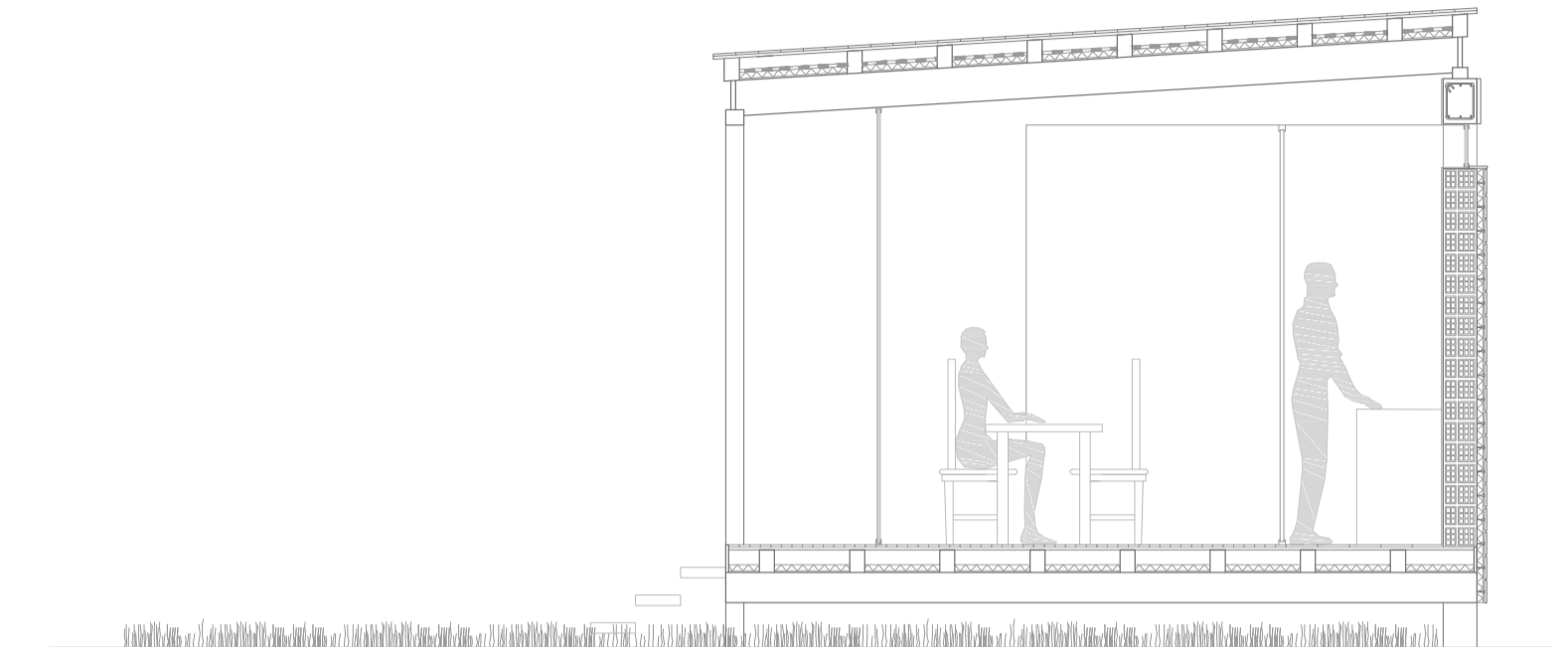
E. 1/50



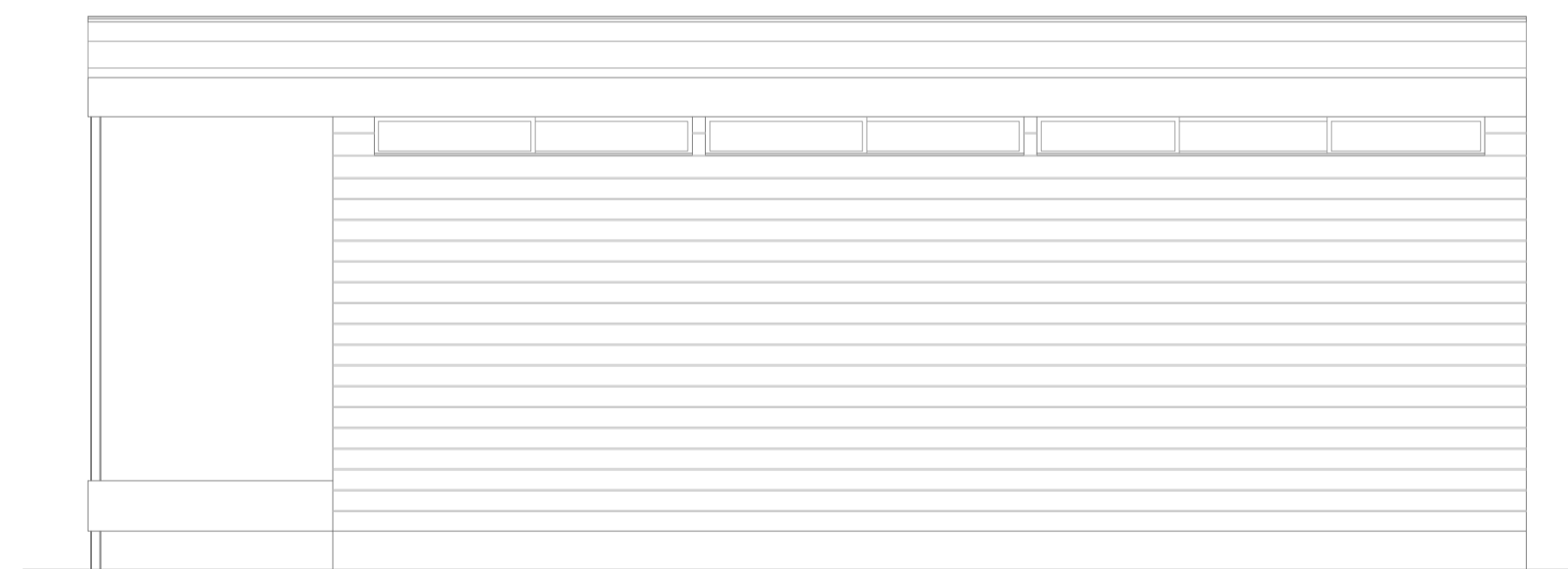
PLANTA VIVENDA



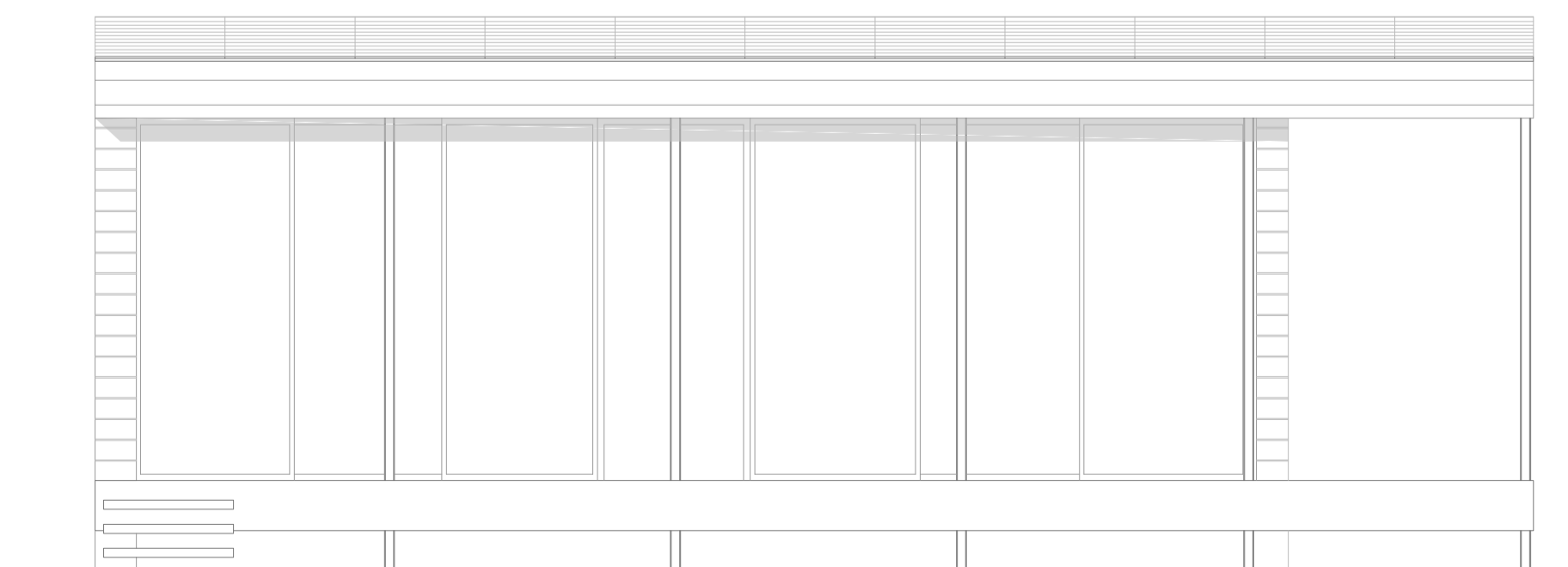
ALÇAT NORD



SECCIÓ TRANSVERSAL

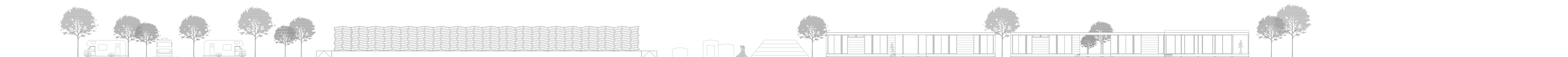
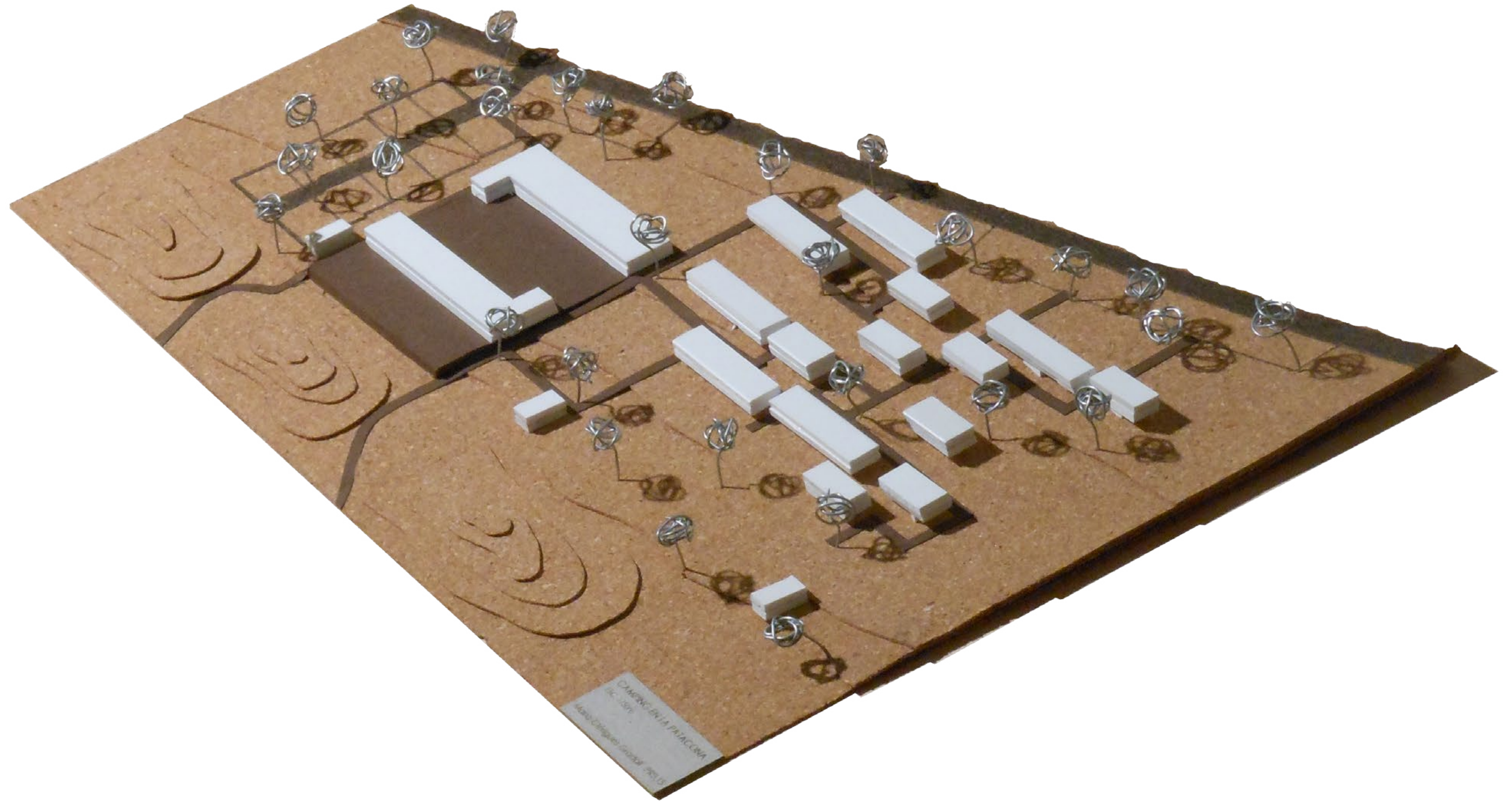
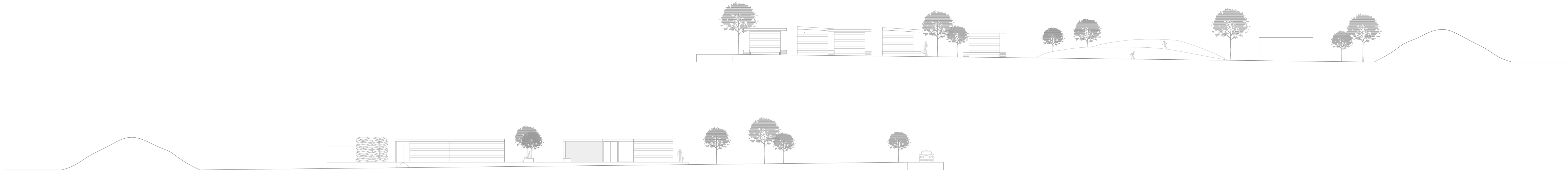


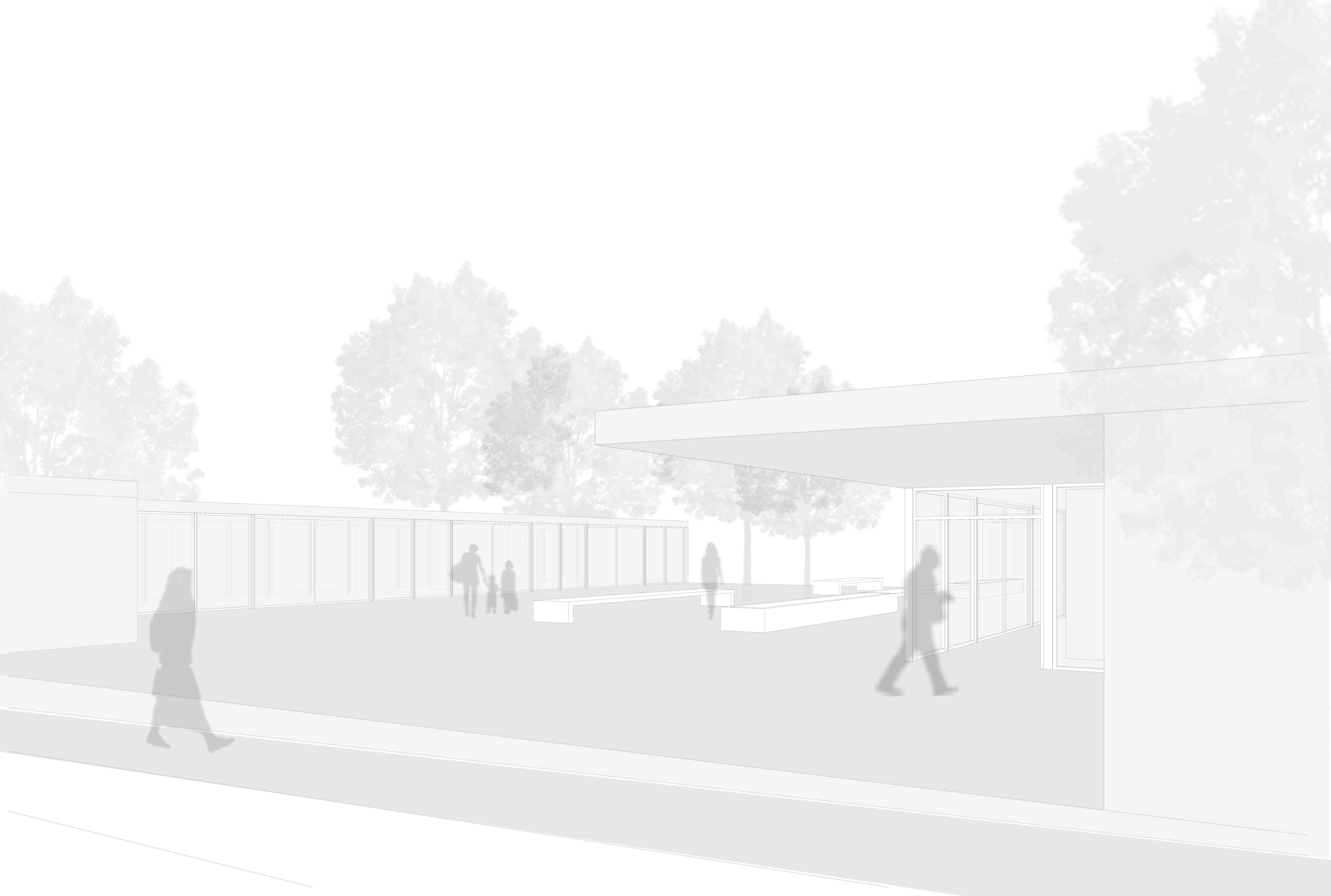
ALÇAT OEST



ALÇAT EST









CAMINO DA LA INIACCION
Esp. (1/8m)
Materiales: Chapa de Ginepro, PVC